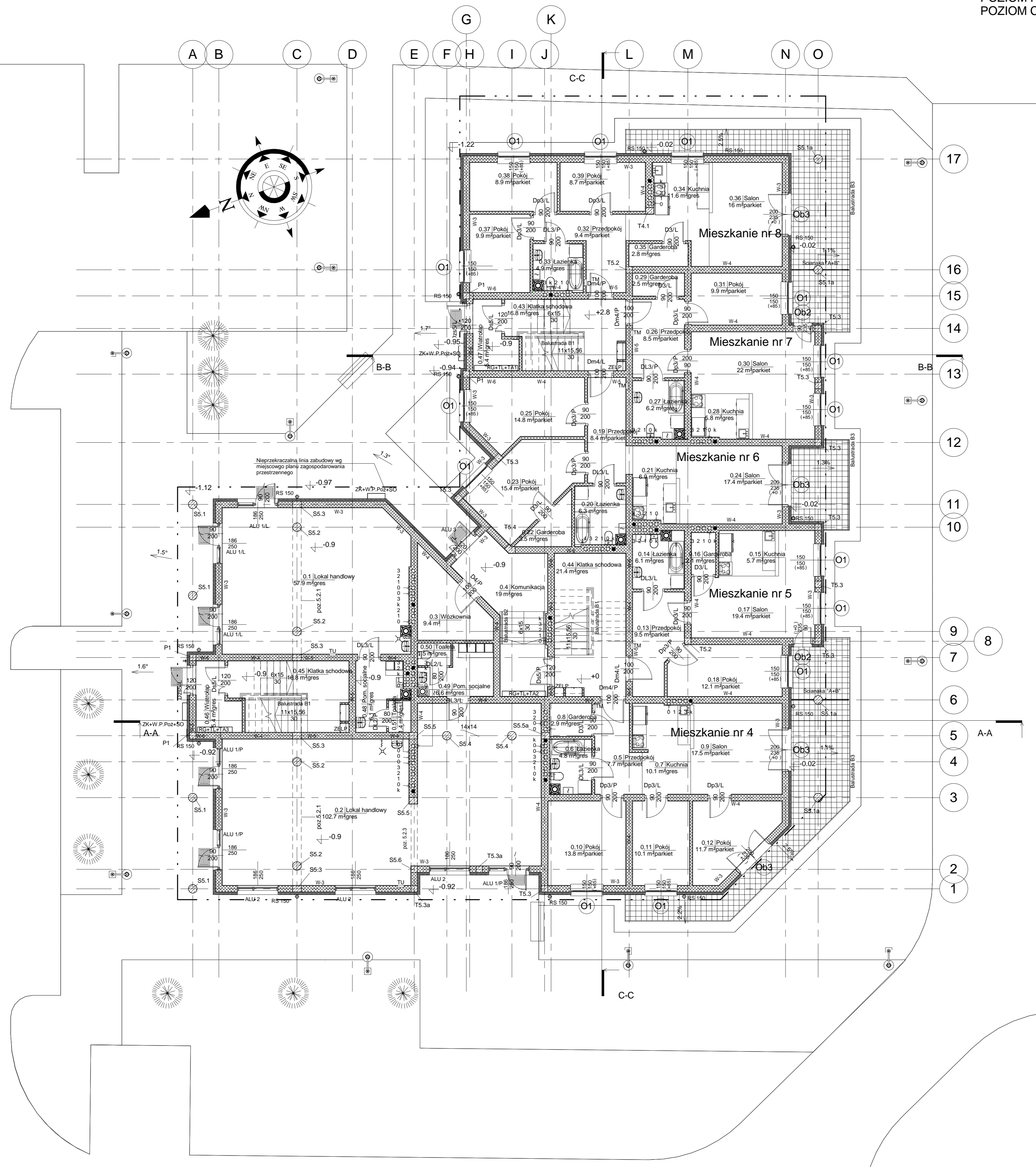


POZIOM PARTERU +0,00 = 196,30 m n.p.m.  
 POZIOM CZĘŚCI HANDLOWEJ -0,90 = 195,40 m n.p.m.



Zestawienie pomieszczeń parteru

Numer	Nazwa	Powierzchnia	Wykończenie posadzki
0.3	Wózkownia	9.4 m <sup>2</sup>	
0.4	Komunikacja	19 m <sup>2</sup>	gres
0.43	Klatka schodowa	16.8 m <sup>2</sup>	gres
0.44	Klatka schodowa	21.4 m <sup>2</sup>	gres
0.45	Klatka schodowa	16.8 m <sup>2</sup>	gres
0.46	Wiatrołap	5.4 m <sup>2</sup>	gres
0.47	Wiatrołap	5.4 m <sup>2</sup>	gres
		94.2 m <sup>2</sup>	

Lokal użytkowy 1

0.1	Lokal handlowy	57.9 m <sup>2</sup>	gres
0.48	Pom. socjalne	6.1 m <sup>2</sup>	gres
0.51	Toaleta	1.4 m <sup>2</sup>	gres
		65.4 m <sup>2</sup>	

Lokal użytkowy 2

0.2	Lokal handlowy	102.7 m <sup>2</sup>	gres
0.49	Pom. socjalne	6.6 m <sup>2</sup>	gres
0.50	Toaleta	1.5 m <sup>2</sup>	gres
		110.9 m <sup>2</sup>	

Mieszkanie nr 4

0.5	Przedpokój	7.7 m <sup>2</sup>	parkiet
0.6	Łazienka	4.8 m <sup>2</sup>	gres
0.7	Kuchnia	10.1 m <sup>2</sup>	gres
0.8	Garderoba	2.9 m <sup>2</sup>	gres
0.9	Salon	17.5 m <sup>2</sup>	parkiet
0.10	Pokój	13.8 m <sup>2</sup>	parkiet
0.11	Pokój	10.1 m <sup>2</sup>	parkiet
0.12	Pokój	11.7 m <sup>2</sup>	parkiet
		78.5 m <sup>2</sup>	

Mieszkanie nr 5

0.13	Przedpokój	9.5 m <sup>2</sup>	parkiet
0.14	Łazienka	6.1 m <sup>2</sup>	gres
0.15	Kuchnia	5.7 m <sup>2</sup>	gres
0.16	Garderoba	2.1 m <sup>2</sup>	gres
0.17	Salon	19.4 m <sup>2</sup>	parkiet
0.18	Pokój	12.1 m <sup>2</sup>	parkiet
		55 m <sup>2</sup>	

Mieszkanie nr 6

0.19	Przedpokój	8.4 m <sup>2</sup>	parkiet
0.20	Łazienka	6.3 m <sup>2</sup>	gres
0.21	Kuchnia	6.9 m <sup>2</sup>	gres
0.22	Garderoba	3.5 m <sup>2</sup>	gres
0.23	Pokój	15.4 m <sup>2</sup>	parkiet
0.24	Salon	17.4 m <sup>2</sup>	parkiet
0.25	Pokój	14.8 m <sup>2</sup>	parkiet
		72.7 m <sup>2</sup>	

Mieszkanie nr 7

0.26	Przedpokój	8.5 m <sup>2</sup>	parkiet
0.27	Łazienka	4.9 m <sup>2</sup>	gres
0.28	Kuchnia	5.8 m <sup>2</sup>	gres
0.29	Garderoba	2.5 m <sup>2</sup>	gres
0.30	Salon	22 m <sup>2</sup>	parkiet
0.31	Pokój	9.9 m <sup>2</sup>	parkiet
		54.9 m <sup>2</sup>	

Mieszkanie nr 8

0.32	Przedpokój	9.4 m <sup>2</sup>	parkiet
0.33	Łazienka	4.9 m <sup>2</sup>	gres
0.34	Kuchnia	11.6 m <sup>2</sup>	gres
0.35	Garderoba	2.8 m <sup>2</sup>	gres
0.36	Salon	16 m <sup>2</sup>	parkiet
0.37	Pokój	9.9 m <sup>2</sup>	parkiet
0.38	Pokój	8.9 m <sup>2</sup>	parkiet
0.39	Pokój	8.7 m <sup>2</sup>	parkiet
		72.3 m <sup>2</sup>	
		603.8 m <sup>2</sup>	

UWAGI:

1. We wszystkich drzwiach i oknach zewnętrznych ocieplić dodatkowo szpalety warstwą styropianu gr. 3 cm.
2. Posadzkę balkonów w budynku wykonać z płytek gresowych mrozoodpornych, na krawężnikach balkonów płytki z kapinosami.
3. Zestawienie warstw przegród znajduje się na rys. A6 - Przekrój A-A.
4. Ściany działowe zbroić co 3 warstwy cegieł bednarką ze stali ocynkowanej, którą należy kotwić w ścianach nośnych lub w słupach.
5. Okna mocować w licu ściany murywanej.
6. We wszystkich pomieszczeniach warstwę wylewki nad izolacją termiczną odizolować od ścian taśmą styropianową szerokości 2 cm.
7. Posadzkę w pomieszczeniach mokrych wykonać z 0,5% spadzkiem w kierunku wpustów podłogowych.
8. Do odprowadzania spalin z piecyków zastosować komin systemowe SHIEDEL QUADRO 48x48
9. Słupy zewnętrzne należy ocieplić styropianem gr 2 cm i otynkować tynkiem akrylowym w kolorze wg rys. elewacji.

Wszelkie zmiany uzgadniać z projektantem

Biurowo Projektowe "Art-Faktory", s.c.  
 arch. Paweł Spędzia, Wioletta Spędzia  
 39-200 Dębica, ul. Powstańca styczniowego 4  
 tel./fax +48 14 6813 565  
 REGON 891539933  
 NIP 872-20-81-549



Budynek wielorodzinny z usługami na parterze w Staszowie  
 Lokalizacja: 28-200 Staszów dz. nr 5912/12, 5917/88, 5917/90, 5912/7, 5912/10, 5912/11, 5917/107, 5917/86, 5917/89, 5917/93, 5917/94  
 Inwestor: GMC Spółka z o.o.  
 Adres Inwestora: ul. Kościuszkii 2, 28-200 Staszów  
 Branża: ARCHITEKTURA  
 Projekt Wykonawczy

Rzut Parteru

Projektował: mgr inż. architekt Paweł Spędzia Podpis  
 UAN-7342/424/94  
 Opracował: Podpis

Sprawdził: mgr inż. architekt Jan Spędzia Podpis  
 1930/59  
 Data: kwiecień 2010  
 Skala: 1 : 100 Nr proj.: 2/2010

2010-11-25 09:17:03

AW-1